

**Eingang Süd, Gastronomiebestuhlung (eckig)**  
**South Entrance, catering seating (square)**

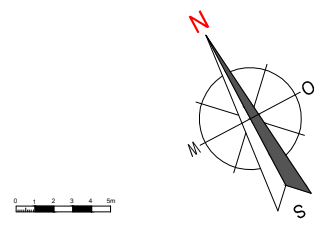
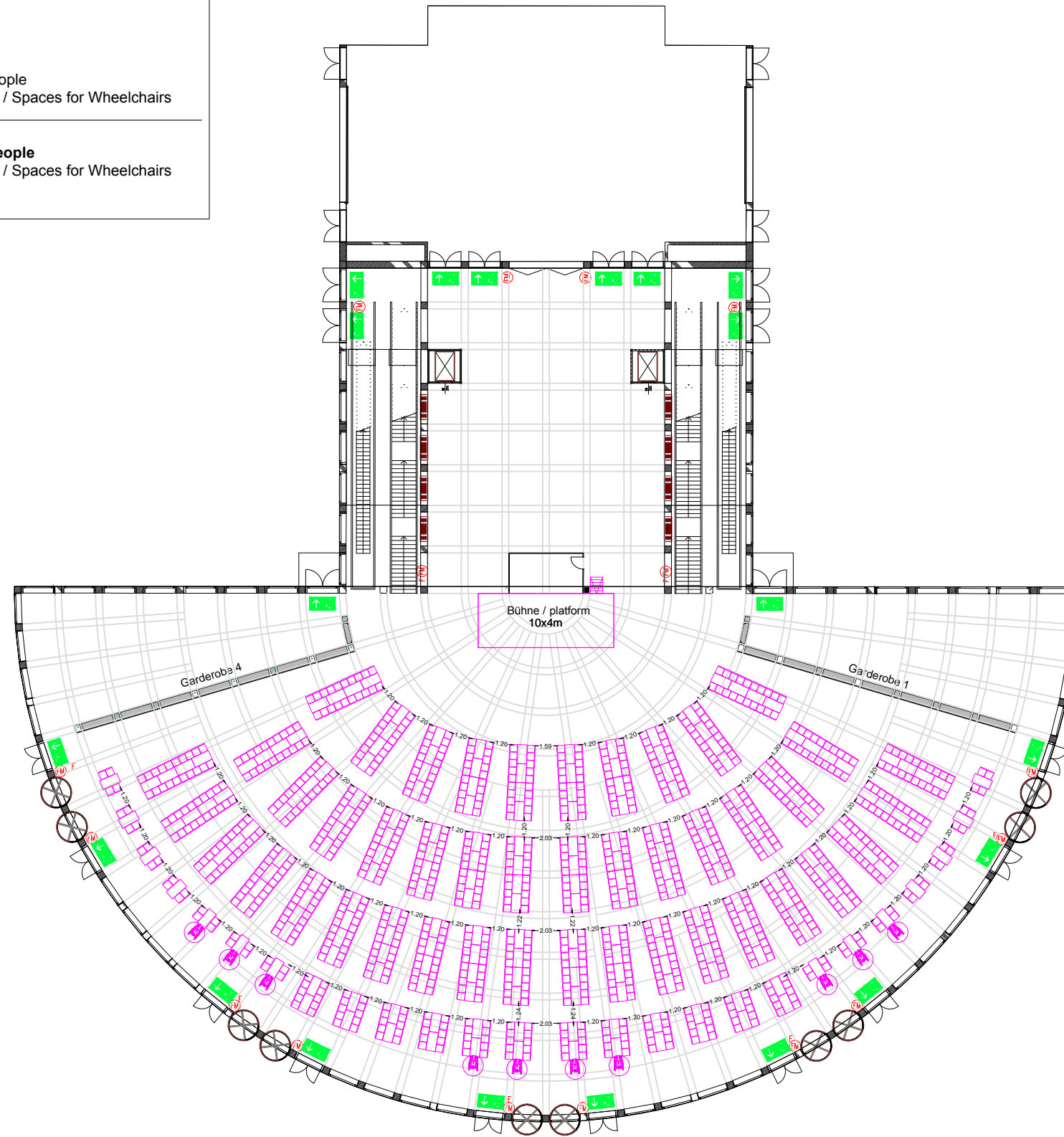
**Eingangshalle / entrance**

100 Tische á 10 Personen / 100 tables for 10 people  
 14 Tische á 4 Personen / 14 tables for 4 people

= 1.056 Personen / people  
 + 10 Rollstuhlplätze / Spaces for Wheelchairs

**Gesamtsitzplätze**  
**total number of seats**

= 1.056 Personen / people  
 + 10 Rollstuhlplätze / Spaces for Wheelchairs



**LEGENDE / key**

- |   |  |   |
|---|--|---|
| Entfluchtungssymbol / escape symbol                 | Rauchmelder / smoke alarm  | Hängepunkt / suspension points                                  |
| Nummerierung Notausgang / number of emergency exit  | Elektroverteiler / electrical distribution box                     | Beleuchtung / lighting  |
| Notausgangsbreite / width of emergency exit         | Elektroanschluss / electrical connection                           | Bodentanks / floor tank   |
| Anzahl Fluchtpersonen / number of persons to escape | Elektroanschluss, Bodenauslass / electrical connection, floor duct | Tisch 280cm x 70cm, 10 Personen / table 280cm x 70cm, 10 people |
| Notausgang / emergency exit                         | Symbol Steckdose / symbol socket                                   | Tisch 140cm x 70cm, 4 Personen / table 140cm x 70cm, 4 people   |
| Feuermelder / fire alarm                            | Deckenlautsprecher / ceiling loudspeaker                           | Rollstuhlfahrerplatz (150cm) / wheelchair user (150cm)          |
| Feuerlöscher / fire extinguisher                    | Medienkasten / media box   |   |
| Rauchabzug / smoke outlet                           |  |   |
| Hydrant / hydrant                                   |  |   |

**Messe Berlin**

Messe Berlin GmbH Telefon: +49 (0)30/3038-0  
 Messedamm 22 Telefax: +49 (0)30/3038-2325  
 14055 Berlin E-Mail: central@messe-berlin.de

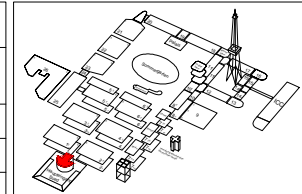
Veranstaltung:  
**[MATCHCODE]**

Veranstaltungszeit:  
**[VON - BIS]**

Bereich:  
**EMS Eingang Messe Süd**

Plannummer / Planart / Inhalt:  
**MPL BT 1.056p.**

erstellt: MAT Maßstab: 1:400 @ A3 geändert: 05/2012



Für die Messe Berlin geprüft und freigegeben:  
**Alle Maße sind vor Ort zu prüfen!**